



Roseau : phragmite



Jonc



Massette (typha)



Iris jaune



Thalia



Reine des prés



Prele d'hiver



Épilobe hirsute



Carex pendula



Sauge bleue



Menthe aquatique



Menthe poivrée

**Plantes aquatiques
épuratrices**
*utilisées dans les systèmes
d'assainissement par bassins filtres
plantés (phytoépuration).*



Laitue d'eau



Nénuphar*

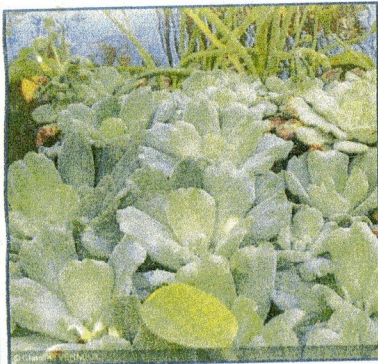


Jacinthe d'eau*

* Attention à la prolifération en milieu naturel



Souchet Long
Très rustique
même envahissant.
Ombelle de fleur
brunes
Epuration 50/100



Laitue d'eau
Plante flottante
Se trouve en zone tropical.
La plante absorbe
beaucoup par ces feuilles.
Purifie l'eau tout l'été, à
rentré en hiver



Fougère flottante
Plante flottante
Tropical et très déco.
Filtrante pendant la belle
saison, à rentré l'hiver



Héléocharis épingle
Plante oxygénante.
Frais pour les poissons.
Aspect d'une pelouse.
Epuration 100/100



Hottonie des marais
Plante oxygénante.
Prend une forme
terrestre quand le
niveau d'eau baisse



Morène des grenouilles
Grenouillette
Plante oxygénante et flottante
Disparaît en novembre et
réapparait en avril
Epuration 100/100



Ecuelle d'eau
Plante oxygénante résistante à
-5°, et nettoyant les particules en
suspension.
Idéal pour cacher les bord de
bassin.



Renoncule aquatique
Plante oxygénante
formant des tapis
de fleurs blanches.
Se plaît en eaux
stagnantes



Utrriculaire ou millefeuille des marais
Plante oxygénante très
décorative par sa floraison.
Carnivore en capturant des
micro-organisme



Acore Odorant
Bonne plante filtrante
Résiste l'hiver



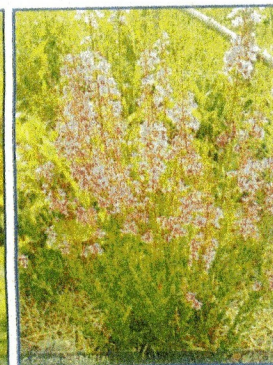
Carex Acuta
Graminé au feuillage fin
Utilisé pour fixer les berges



Carex riparia
Bonne plante filtrante pour assainissement et piscine naturelle.
Colonisatrice



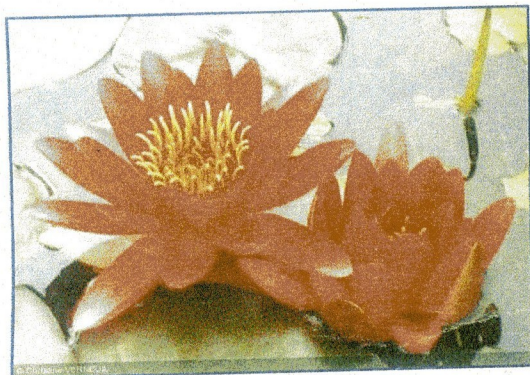
Lythrum salicaria Robert
Aime les lieux frais et humide.
Fait des massifs



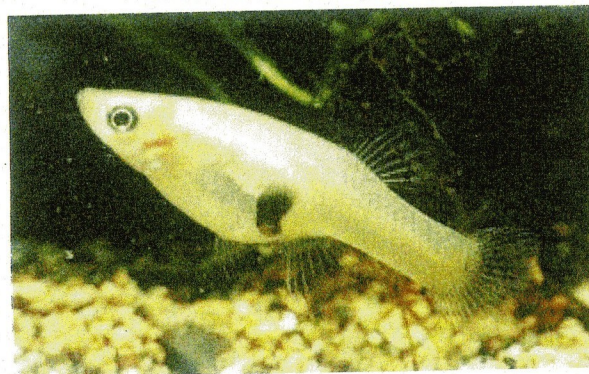
Lythrum à épis éfilé
Adapté au jardin aquatique

Chaque plante aquatique a une fonction d'épuration. Elles ont été classé par une valeur épuratrice sur 100. On utilise le plus souvent les phragmites (roseaux) car ils transforment la matière organique et fixent les métaux lourds et les produits dérivés des détergents. Mais certaines plantes ont aussi par leur floraison un intérêt décoratif non négligeable.

Sans oublier...



Les Nénuphars
Il en existe de centaines de variétés avec des formes et des couleurs à couper le souffle.



Les Gambusis
C'est un poisson d'eau douce qui s'auto-régule. Il se nourrit de larves de moustiques (jusqu'à 300 par jours).



La fleur de Lotus
Pour sa beauté impressionnante et sa symbolique du sacré

Plantes épuratrices, antiseptiques et oxygénantes pour bassins de phyto-épuration et lagunage



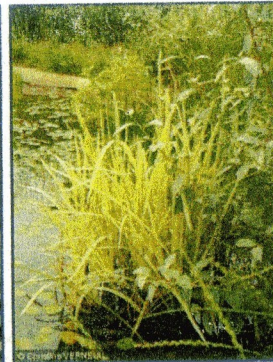
Pesse d'eau, queue de cheval
Plante oxygénante, ressemblante à des petits sapin.
Epuration 85/100



Renoncule flamette
Petite douce
Pas de repos en hiver, Longue floraison et adapté pour les petits bassins.
Epuration 80/100



Fleche d'eau
Supporte la salinité, Provient d'amérique du nord
Epuration 80/100



Grande Glycérie
Plante Filtrante, Beau feuillage
Epuration 75/100



Menthe aquatique
Plante Filtrante, médicinal et antiseptique
Epuration 75/100



Trefle d'eau
Plante médicinal et décorative
Epuration 75/100



Oenanthe Fistuleuse
Bonne épuratrice, Fleurs en ombelles
Epuration 70/100



Ruban de bergère
Ruban d'amour
Graminée
Immergé ou en sol sec
Epuration 70/100



Roseau commun panaché
Graminée
Filtrante et magnifique
Epuration 70/100



Queue de Lézard
Original et épuratrice
Epuration 70/100



Massette feuille étroite
Epuratrice et vigoureuse. Adapté pour les bassins, étangs, lagunages
Epuration 70/100



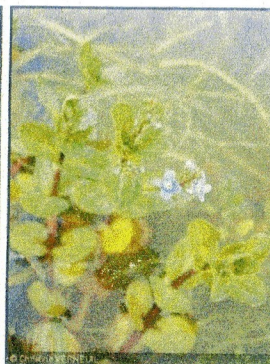
Iris des marais
Iris lisse
Iris d'amérique ...
Pouvoir purifiant, Fleurs colorées.
Epuration 50/100



Joncs de Tonneliers
Joncs des chasiérs
Bonne épuratrice
et aimé des
libellules
Epuraton 70/100



**Massette à large
feuilles**
La plus utilisé mais
envahissante.
Très bonne épurat°
Epuraton 70/100



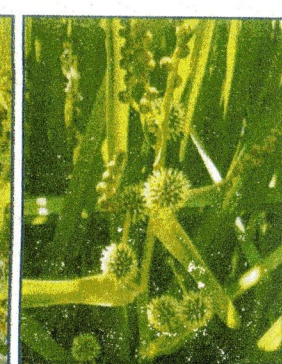
**Véronique de
Marais**
Cresson de cheval
Médicinal et idéal
pour les bords de
bassin ou cascade.
Epuraton 70/100



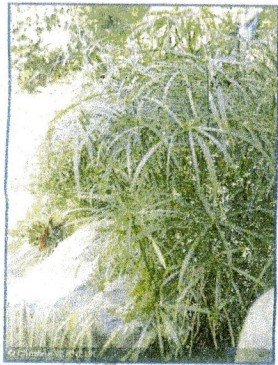
**Roseau odorant
panaché**
Belle allure
Epuraton 25/100



Plantain d'eau
Bonne filtration
Décoratif même en
hiver, résistante et
robuste



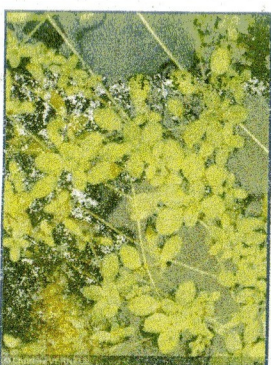
Ruban d'eau
Bonne filtration.
Feuilles
globuleuses, vertes
et original



**Souchet à feuilles
alènes**
(Papyrus)
Rustique si les
souches sont hors gel.
Bonne plante
dépolluantes en
intérieur



Vallisnérie spirale
Plante oxygénante
Petites fleur en
spirale



Etoile d'eau
Plante oxygénante
au fleurs dorées.
Persiste tout l'hiver.
A planté entre 5 et
50 cm de
profondeur



Jacinthe d'eau
Très bon pour assainir l'eau.
Superbe fleur parfumée qui
demande chaleur et lumière
pour fleurir.
Hiverner au chaud.
Produit beaucoup de biogaz



Cornifle nageante
Bonne plante oxygénante pour eau
calme
Les pousses peuvent attendre 1 m de
long